

Formation professionnelle
Périnatalité / Parentalité

Bien-Naitre



Catalogue 2023

Accompagner de la procréation à la naissance.
Optimiser l'impact de la relation des professionnels avec les parents au bénéfice de l'enfant
Intégrer la dimension psycho-émotionnelle dans la prise en charge globale des futurs parents.



VOUS SOUHAITEZ :

ACQUERIR des connaissances complémentaires ?

ETENDRE votre expertise pour mieux accompagner ?

RENFORCER vos compétences ?

DYNAMISER votre accompagnement ?

DEVELOPPER une activité qui vous ressemble ?

Nos formations s'adressent à toute personne voulant développer des compétences professionnelles et/ou personnelles.

- Professionnel(le) de santé
- Professionnel(le) de la petite enfance
- Personne en reconversion professionnelle

Nous organiserons en fonction de votre projet :

- Des formations inter-établissements
- Des formations intra-établissement
- Des formations pour les particuliers

Nos formations peuvent se réaliser :

- En présentiel (Dans nos ou vos locaux)
- À distance (Classe virtuelle) (Connexion via ZOOM)



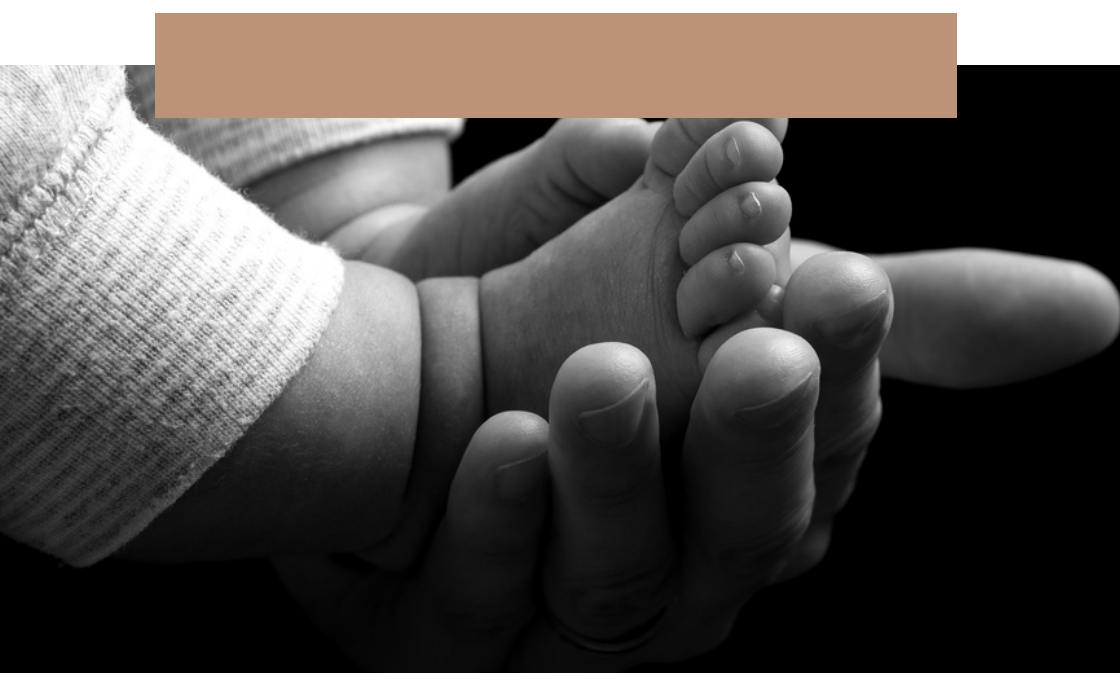
NOS VALEURS

- Un accompagnement humain
- Une expertise de formateurs actifs dans leurs domaines d'intervention
- Un perfectionnement et une actualisation des connaissances
- Un suivi et un accompagnement personnalisé après votre formation
- **98,6% de satisfaction** globale des apprenants sur l'ensemble de nos formations
- Possibilités de financement de la formation, via le dispositif du plan de développement des compétences auprès de votre OPCO

ACCESSIBLE À TOUS :

Nos formations sont accessibles à toute personne en situation de handicap. Notre référent prendra contact avec les stagiaires concernés pour adapter l'animation à leurs besoins et rendre l'apprentissage accessible à tous.

Notre centre est accessible aux personnes à mobilité réduite.





NOS FORMATIONS

LA PSYCHOLOGIE ET LES NEUROSCIENCES

- ACCOMPAGNER ET PRÉVENIR LES SITUATIONS DIFFICILES AVEC L'ENFANT OU SA FAMILLE
- COMPRENDRE LES ÉMOTIONS POUR MIEUX ACCOMPAGNER L'ENFANT
- A LA DÉCOUVERTE DE L'ENFANT AU TRAVERS DE LA THÉORIE DE L'ATTACHEMENT
- LA PSYCHOLOGIE DE LA FEMME EN PÉRIODE PÉRINATALE
- VIE RELATIONNELLE, AFFECTIVE ET SEXUELLE EN PÉRIODE PÉRINATALE
- LE DEUIL PÉRINATAL

LE DÉVELOPPEMENT DE L'ENFANT

- COMPRENDRE LES IMPACTS D'UNE UTILISATION MAL ADAPTÉE DES ÉCRANS
- ADAPTER SA COMMUNICATION AVEC L'ENFANT
- LA COMMUNICATION DE L'ENFANT PAR LE SIGNE
- LA MOTRICITÉ LIBRE

L'ALIMENTATION DE L'ENFANT DE LA NAISSANCE À 3 ANS

- LES BASES DE L'ALLAITEMENT
- A LA DÉCOUVERTE DE LA D.M.E (DIVERSIFICATION MENÉE PAR L'ENFANT)

LA PUÉRICULTURE

- LES BESOINS FONDAMENTAUX DE L'ENFANT ET SES COMPÉTENCES
- LE BAIN ENVELOPPÉ
- LE PORTAGE DE L'ENFANT





NOS FORMATIONS

DÉTENTE-RELAXATION

- LE YOGA DE L'ENFANT

LE BIEN-ÊTRE DES PROFESSIONNELS

- PRENDRE SOIN DE SOI ET PRÉVENIR L'ÉPUISEMENT PROFESSIONNEL
- GESTION DU STRESS EN SITUATION PROFESSIONNELLE
- PRÉVENTION DE LA VIOLENCE EDUCATIVE ORDINAIRE

LA RELATION D'ACCOMPAGNEMENT PAR LE TOUCHER

- LE MASSAGE BÉBÉ
- LE MASSAGE DE LA FUTURE MAMAN
- LE MASSAGE REBOZO

LA SÉCURITÉ

- PRÉVENTION DES ACCIDENTS DOMESTIQUES ET APPRENTISSAGE DES GESTES DE PREMIERS SECOURS PÉDIATRIQUES
- ANIMER DES ATELIERS DE PRÉVENTION DES ACCIDENTS DOMESTIQUES ET GESTION DE L'URGENCE AUPRÈS DES FUTURS ET JEUNES PARENTS
- ANIMER DES ATELIERS DE PRÉVENTION DES ACCIDENTS DOMESTIQUES ET GESTION DE L'URGENCE AUPRÈS D'UN JEUNE PUBLIC



NOS FORMATIONS



LA PARENTALITÉ

- LES ENJEUX PARTICULIERS DE L'ACCOMPAGNEMENT, UNE POSTURE QUI PREND SOIN
- PROCESSUS DU DÉSIR DE PARENTALITÉ ET ACCOMPAGNEMENT
- LA POSTURE PROFESSIONNELLE - RÉSEAU & PARTENARIAT

LES PARCOURS DE FÉCONDITÉS

- DÉVENIR ACCOMPAGNANTE AUX PARCOURS DE FÉCONDITÉ
- HYGIÈNE DE VIE ET FERTILITÉ

PROJET PROFESSIONNEL

- ACCOMPAGNEMENT ET DÉVELOPPEMENT DE VOTRE PROJET PROFESSIONNEL





LA PSYCHOLOGIE LES NEUROSCIENCES

- ACCOMPAGNER ET PRÉVENIR LES SITUATIONS DIFFICILES AVEC L'ENFANT OU SA FAMILLE
- COMPRENDRE LES EMOTIONS POUR MIEUX ACCOMPAGNER L'ENFANT
- A LA DÉCOUVERTE DE L'ENFANT AU TRAVERS DE LA THÉORIE DE L'ATTACHEMENT
- LA PSYCHOLOGIE DE LA FEMME EN PÉRIODE PÉRINATALE
- VIE RELATIONNELLE, AFFECTIVE ET SEXUELLE EN PÉRIODE PÉRINATALE
- LE DEUIL PÉRINATAL



ÊTRE CAPABLE DE :

Prévenir, désamorcer ou de faire face à des situations difficiles avec l'enfant ou sa famille en s'appuyant sur des outils ou des techniques précises.

OBJECTIFS PEDAGOGIQUES DE LA FORMATION

Identifier les situations difficiles avec l'enfant, les parents
Identifier la cause du conflit et les réactions adaptées
Identifier ses besoins, ses valeurs et ses émotions
Découvrir la notion d'autorité
Comprendre la communication et ses conséquences
Comprendre les comportements
Comprendre les enjeux d'une relation conflictuelle

DEROULEMENT DE LA FORMATION

Partie 1 - La théorie Apport des connaissances
Partie 2 - QCM - Evaluation des connaissances théoriques
Partie 3 - Mise en situation Présenter un accompagnement
Partie 4 - Evaluation des connaissances théoriques et pratiques
Partie 5- Validation des acquis

Public

Professionnels de santé
Professionnels de l'enfance et la petite enfance

Pré-requis : Aucun

Méthodes moyens pédagogiques

Supports de formation (PowerPoint, support écrit)
Explications orales
Explications théoriques
Examen de fin de cursus

Méthodes d'évaluation des acquis

Mise en situation en petits groupes et restitution à l'ensemble des participants
Contrôle continu par des questionnements
Evaluation de fin de formation sous forme de QCM

Durée : 3 jours soit 21 heures

Tarif inter : 750 euros

Tarif intra sur demande

Effectifs : Groupe de 6

Nouvelle formation





ÊTRE CAPABLE DE :

Accueillir les émotions de l'enfant
Acquérir les notions spécifiques à l'enfant
Accompagner et guider les parents à la compréhension de leur enfant
Acquérir les notions des besoins qui découlent des émotions

OBJECTIFS PEDAGOGIQUES DE LA FORMATION

Identifier les différents types d'émotion
Comprendre l'utilité de chaque émotion
Savoir identifier le besoin qui se cache derrière l'émotion
L'intégrer dans un accompagnement

DEROULEMENT DE LA FORMATION

Partie 1 – Les émotions et leur gestion Les différents types d'émotions et leurs fonctions.

Quels sont les besoins qui se cachent derrière chaque émotion
L'immaturation cognitive de l'enfant et les impacts des émotions sur le cerveau
La place de l'attachement dans la régulation émotionnelle
Techniques de relaxation et d'apaisement émotionnel

Partie 2 – Accompagner l'enfant dans ses émotions

Les étapes de l'accompagnement des émotions de l'enfant
Les bases de la communication non violente
Les violences éducatives ordinaires

Partie 3 - Evaluation des connaissances théoriques

Partie 4 - Validation des acquis

Public

Professionnels de santé et de la petite enfance
Accompagnant(es) à la parentalité.
Assistant(es) maternelles
Toute personne en contact avec un enfant

Pré-requis : Aucun

Méthodes moyens pédagogiques

Supports de formation (PowerPoint, support écrit)
Explications orales
Explications théoriques
Examen de fin de cursus

Méthodes d'évaluation des acquis

Mise en situation en petits groupes et restitution à l'ensemble des participants
Contrôle continu par des questionnements
Evaluation de fin de formation sous forme de QCM

Durée : 2 jours soit 14 heures

Tarif inter : 400 euros

Tarif intra sur demande

Effectifs : Groupe de 6

10/10



Echange, partage, bienveillance pendant ces deux jours de formation



ÊTRE CAPABLE DE :

Définir la théorie de l'attachement de façon générale
 Acquérir les notions spécifiques à l'enfant, l'adolescent et la famille.
 Accompagner et guider les parents à la compréhension de leur enfant
 Acquérir les notions de figures d'attachement

OBJECTIFS PEDAGOGIQUES DE LA FORMATION

Identifier les 4 types d'attachements
 Comprendre la théorie de l'attachement
 Savoir identifier la figure d'attachement primaire et secondaire
 L'intégrer dans un accompagnement

DEROULEMENT DE LA FORMATION**Partie 1 – L'attachement dans l'enfance**

Histoire de la théorie de l'attachement
 Eléments fondamentaux de la théorie de l'attachement (le concept de base de sécurité, le caregiving, les différentes figures d'attachement, les modèles internes opérants, les types d'attachement, ...)

Partie 2 – L'évolution de l'attachement

L'enfant et les liens d'attachement entre 5 et 10 ans
 L'attachement à l'adolescence
 L'attachement dans la famille
 L'attachement à l'âge adulte

Partie 3 - Evaluation des connaissances théoriques**Public**

Professionnels de santé et de la petite enfance
 Accompagnant(es) à la parentalité.
 Assistant(es) maternelles
 Toute personne en contact avec un enfant

Pré-requis : Aucun**Méthodes moyens pédagogiques**

Supports de formation (PowerPoint, support écrit)
 Explications orales
 Explications théoriques
 Examen de fin de cursus

Méthodes d'évaluation des acquis

Mise en situation en petits groupes et restitution à l'ensemble des participants
 Contrôle continu par des questionnements
 Evaluation de fin de formation sous forme de QCM

Durée : 3 jours soit 21 heures**Tarif inter** : 640 euros**Tarif intra sur demande****Effectifs** : Groupe de 6

10/10



De belles connaissances et un avenir plus serein Merci !!! Chloé



ÊTRE CAPABLE DE :

Avoir une position adaptée face aux femmes en accompagnement

Comprendre les enjeux de la période périnatale

Savoir guider et orienter vers des dispositifs adaptés

OBJECTIFS PEDAGOGIQUES DE LA FORMATION

Identifier les mouvements psychiques de la période périnatale

Identifier et comprendre les pathologies psychiques spécifiques en périnatalité

intégrer la notion corps : transformation, accouchement et traumatisme

DEROULEMENT DE LA FORMATION

Partie 1 - La théorie

Partie 2 - QCM - Evaluation des connaissances théoriques

Partie 3 - Mise en situation

Partie 4 - Validation des acquis

Public

Professionnels de santé
Professionnels de l'enfance
et la petite enfance

Pré-requis : Aucun

**Méthodes moyens
pédagogiques**

Supports de formation
(PowerPoint, support écrit)
Explications orales
Explications théoriques
Examen de fin de cursus

**Méthodes d'évaluation des
acquis**

Mise en situation en petits
groupes et restitution à
l'ensemble des participants
Contrôle continu par des
questionnements
Evaluation de fin de formation
sous forme de QCM

Durée : 3 jours soit 21 heures

Tarif inter : 640 euros

Tarif intra sur demande

Effectifs : Groupe de 6





ÊTRE CAPABLE DE :

Avoir une position adaptée face aux couples en accompagnement

Comprendre les enjeux de la période périnatale

Savoir guider et orienter vers des dispositifs adaptés

OBJECTIFS PEDAGOGIQUES DE LA FORMATION

- Comprendre les modifications des liens interpersonnels en période périnatale - Du couple conjugal au couple parental
- Accompagner les problématiques sexuelles du post-partum

DEROULEMENT DE LA FORMATION

Partie 1 - La théorie

Partie 2 - QCM - Evaluation des connaissances théoriques

Partie 3 - Mise en situation

Partie 4- Validation des acquis

Public

Professionnels de santé
Professionnels de l'enfance et la petite enfance

Pré-requis : Aucun

Méthodes moyens pédagogiques

Supports de formation (PowerPoint, support écrit)
Explications orales
Explications théoriques
Examen de fin de cursus

Méthodes d'évaluation des acquis

Mise en situation en petits groupes et restitution à l'ensemble des participants
Contrôle continu par des questionnements
Evaluation de fin de formation sous forme de QCM

Durée : 2 jours soit 14 heures

Tarif inter : 440 euros

Tarif intra sur demande

Effectifs : Groupe de 6





ÊTRE CAPABLE DE :

Avoir une position adaptée face aux situations de deuil périnatal

Comprendre les enjeux du deuil périnatal

Savoir guider et orienter vers des dispositifs adaptés

OBJECTIFS PEDAGOGIQUES DE LA FORMATION

Comprendre la problématique du deuil périnatal

Accueillir l'émotion du patient et rediriger en fonction du besoin

Identifier les ressources à disposition des parents

Questionner sa propre posture face au deuil périnatal

DEROULEMENT DE LA FORMATION

Partie 1 - La théorie - Apport des connaissances

Partie 2 - QCM - Evaluation des connaissances théoriques

Partie 3 - Evaluation des connaissances théoriques et pratiques

Partie 5- Validation des acquis

Public :

Professionnels de santé
Professionnels de l'enfance et
la petite enfance

Pré-requis : Aucun

**Méthodes moyens
pédagogiques**

Supports de formation
(PowerPoint, support écrit)
Explications orales
Explications théoriques
Examen de fin de cursus

**Méthodes d'évaluation des
acquis**

Mise en situation en petits
groupes et restitution à
l'ensemble des participants
Contrôle continu par des
questionnements
Evaluation de fin de formation
sous forme de QCM

Durée : 2 jours soit 14 heures

Tarif inter : 420 euros

Tarif intra sur demande

Effectifs : Groupe de 6



LE DÉVELOPPEMENT DE L'ENFANT



- COMPRENDRE LES IMPACTS D'UNE UTILISATION MAL ADAPTÉE DES ÉCRANS
- ADAPTER SA COMMUNICATION AVEC L'ENFANT
- LA MOTRICITÉ LIBRE

ÊTRE CAPABLE DE :

Répondre aux questions des familles en leur communiquant des informations sur l'évolution numérique et ses dangers

OBJECTIFS PEDAGOGIQUES DE LA FORMATION

Comprendre :

- L'évolution du numérique et sa place dans notre société, dans les familles et dans son activité professionnelle
- Les différents écrans, interactifs et non interactifs, et leurs usages
- Les principales recommandations en vigueur concernant l'usage des écrans
- Les impacts des écrans sur le cerveau, le développement global et le comportement de l'enfant
- Les menaces et les dérives présentes sur Internet
- Associer les consommations d'écrans à une durée définie
- Mieux utiliser les écrans
- Sensibiliser l'enfant aux risques liés aux usages numériques sur Internet
- Utiliser les outils numériques comme supports éducatifs et pédagogiques

DEROULEMENT DE LA FORMATION

Partie 1 - La théorie - Apport des connaissances
Partie 2 - QCM - Evaluation des connaissances théoriques
Partie 3 - Mise en situation
Partie 4 - Evaluation des connaissances théoriques et pratiques
Partie 5- Validation des acquis

Public

Professionnels de santé
Professionnels de l'enfance et la petite enfance

Pré-requis : Aucun

Méthodes moyens pédagogiques

Supports de formation (PowerPoint, support écrit)
Explications orales
Explications théoriques
Examen de fin de cursus

Méthodes d'évaluation des acquis

Mise en situation en petits groupes et restitution à l'ensemble des participants
Contrôle continu par des questionnements
Evaluation de fin de formation sous forme de QCM

Durée : 0.5 jours soit 3.5 heures

Tarif inter : Tarif : 270 euros

Tarif intra sur demande

Effectifs : Groupe de 6



ÊTRE CAPABLE DE :

Adapter son comportement et ses attitudes aux besoins de l'enfant

Décrypter le message de l'enfant

Identifier le fonctionnement de l'enfant et celui de l'adulte

OBJECTIFS PEDAGOGIQUES DE LA FORMATION

Identifier ses besoins et les besoins de l'enfant

La communication envers l'enfant :
Comprendre la communication, son fonctionnement

Repérer ce qui se joue dans un échange

Décrypter le message de l'enfant : l'art de poser des questions adaptées à l'enfant

Savoir unir mes besoins et les besoins de l'enfant

DEROULEMENT DE LA FORMATION

- Partie 1 - La théorie Apport des connaissances
- Partie 2 - QCM - Evaluation des connaissances théoriques
- Partie 3 - Mise en situation Présenter un accompagnement
- Partie 4 - Evaluation des connaissances théoriques et pratiques
- Partie 5- Validation des acquis

Public :

Professionnels de santé
Professionnels de l'enfance et la petite enfance

Pré-requis : Aucun

Méthodes moyens pédagogiques

Supports de formation (PowerPoint, support écrit)
Explications orales
Explications théoriques
Examen de fin de cursus

Méthodes d'évaluation des acquis

Mise en situation en petits groupes et restitution à l'ensemble des participants
Contrôle continu par des questionnements
Evaluation de fin de formation sous forme de QCM

Durée : 2 jours soit 14 heures

Tarif inter : 500 euros

Tarif intra sur demande

Effectifs : Groupe de 6





ÊTRE CAPABLE DE :

Connaître les principes et les bienfaits de la motricité libre
Connaître les techniques, les modalités et la posture à adopter
Permettre aux professionnels de faciliter la pratique de la motricité libre au sein d'une structure, en collaboration d'équipe et dans la coéducation avec les parents.

OBJECTIFS PEDAGOGIQUES DE LA FORMATION

Découvrir et acquérir des connaissances sur le concept de motricité libre

Connaissances sur l'aménagement de l'espace pour favoriser l'activité autonome de l'enfant de tout âge

Connaître et acquérir des outils afin de favoriser les apprentissages spontanés de l'enfant

Intégrer toutes les règles de sécurité

DEROULEMENT DE LA FORMATION

Partie 1- Concept de motricité libre - présentation d'Emmi Pikler
Partie 2 - L'activité spontanée de l'enfant et de développement de l'enfant
Partie 3 - Le matériel, l'attitude de l'adulte, l'aménagement de l'espace
Partie 4 - Evaluation des connaissances théoriques et pratiques
Partie 5 - Validation des acquis

Public

Professionnels de santé
Professionnels de l'enfance et la petite enfance

Pré-requis : Aucun

Méthodes moyens pédagogiques

Supports de formation (PowerPoint, support écrit)
Explications orales
Explications théoriques
Examen de fin de cursus

Méthodes d'évaluation des acquis

Mise en situation en petits groupes et restitution à l'ensemble des participants
Contrôle continu par des questionnements
Evaluation de fin de formation sous forme de QCM

Durée : 2 jours soit 14 heures

Tarif inter : 400 euros

Tarif intra sur demande

Effectifs : Groupe de 6





L'ALIMENTATION DE LA NAISSANCE À 3 ANS

- LES BASES DE L'ALLAITEMENT
- A LA DÉCOUVERTE DE LA D.M.E (DIVERSIFICATION MENÉE PAR L'ENFANT)



ÊTRE CAPABLE DE :

Prendre en charge les parents et répondre à leurs questions en leur communiquant des informations sur l'allaitement en respectant leur choix.

Mener un accompagnement

Accompagner, écouter les parents et répondre à leurs questions en leur communiquant des informations fiables sur l'allaitement tout en respectant leurs choix

OBJECTIFS PEDAGOGIQUES DE LA FORMATION

Comprendre les bases du fonctionnement de l'allaitement maternel et de la lactation humaine

Identifier les rythmes du bébé allaité

Identifier les signes montrant la bonne mise en place de l'allaitement et savoir dans le cas contraire vers qui s'orienter

Découvrir le matériel autour de l'allaitement

L'intégrer dans un accompagnement

DEROULEMENT DE LA FORMATION

Partie 1 - La théorie - Apport des connaissances autour de l'Allaitement

Partie 2 - QCM - Evaluation des connaissances théoriques

Partie 3 - Mise en situation Présenter un accompagnement

Partie 4 - Evaluation des connaissances théoriques et pratiques

Partie 5- Validation des acquis

Public

Professionnels de santé et de la petite enfance
Bénévoles d'association de soutien à l'allaitement accrédités
Personnes en reconversion professionnelle

Pré-requis : Aucun

Méthodes moyens pédagogiques

Supports de formation (PowerPoint, support écrit)
Explications orales
Explications théoriques
Examen de fin de cursus

Méthodes d'évaluation des acquis

Mise en situation en petits groupes et restitution à l'ensemble des participants
Contrôle continu par des questionnements
Evaluation de fin de formation sous forme de QCM

Durée : 2jours soit 14 heures

Tarif inter : 450 euros

Tarif intra sur demande

Effectifs : Groupe de 6

9/10



Formation très enrichissante.
Manon





ÊTRE CAPABLE DE :

Intégrer le concept, les principes de sécurité et l'application de la DME
Accompagner une famille ou une équipe sur la mise en place de la DME

OBJECTIFS PEDAGOGIQUES DE LA FORMATION

- Découvrir et comprendre le concept de la DME
- Connaître les avantages, les inconvénients, les règles de sécurité, le matériel, les notions de diversification et d'équilibre alimentaire
- Comprendre et lever les freins et les appréhensions
- Mettre la DME en pratique au sein des structures et/ou accompagner des familles sur la mise en place.

DEROULEMENT DE LA FORMATION

- Partie 1 – La théorie Définition, bienfaits, règles de sécurité, contre-indications...
- Partie 2 – La pratique La mise en pratique, les étapes, l'évolution du moment du repas, de la motricité du bébé ...
- Partie 3 -Le matériel, les notions alimentaires, les allergènes, les recettes, trucs et astuces du quotidien
- Partie 4 - Evaluation des connaissances théoriques et pratiques
- Partie 5 - Validation des acquis

Public

Professionnels de santé
Professionnels de l'enfance et la petite enfance

Pré-requis : Aucun

Méthodes moyens pédagogiques

Explications théoriques suivies de pratiques guidées
Mises en autonomie
Supports de formation
Examen de fin de cursus

Méthodes d'évaluation des acquis

Mise en situation en petits groupes et restitution à l'ensemble des participants
Contrôle continu par des questionnements
Evaluation de fin de formation sous forme de QCM

Durée : 2 jours soit 14 heures

Tarif inter : 420 euros

Tarif intra sur demande

Effectifs : Groupe de 6

10/10



*Une formation super intéressante, Mélanie s'est adaptée à mon profil.
Elle propose plutôt qu'imposer les choses durant la formation.*





LA PUERICULTURE

- LES BESOINS FONDAMENTAUX DE L'ENFANT ET SES COMPÉTENCES
- LE BAIN ENVELOPPÉ
- LE PORTAGE DE L'ENFANT



ÊTRE CAPABLE DE :

Identifier et accueillir les besoins de l'enfant
Identifier les compétences de l'enfant
Accompagner et guider les parents à la compréhension de leur enfant
Apporter les conseils et réponses adaptées aux besoins

OBJECTIFS PEDAGOGIQUES DE LA FORMATION

Identifier et comprendre la ronde des besoins
Identifier et comprendre les besoins fondamentaux
Identifier les besoins de l'enfant
Apporter les conseils et réponses adaptées aux besoins

Les compétences du nouveau né
Le bébé est une personne

Le développement de l'enfant
Les étapes clés

DEROULEMENT DE LA FORMATION

Partie 1 - La théorie Apport des connaissances
Partie 2 - QCM - Evaluation des connaissances théoriques
Partie 3 - Mise en situation - Présenter un accompagnement
Partie 4 - Evaluation des connaissances théoriques et pratiques
Partie 5- Validation des acquis

Public

Professionnels de la petite enfance (Agents de crèches, Assistant(es) maternel(le). Professionnels de santé (Sage-femme/homme...) Personne en reconversion professionnelle

Pré-requis : Aucun

Méthodes moyens pédagogiques

Explications théoriques suivies de pratiques guidées puis de mises en autonomie
Supports de formation
Examen de fin de cursus

Méthodes d'évaluation des acquis

Mise en situation en petits groupes et restitution à l'ensemble des participants
Contrôle continu par des questionnements
Evaluation de fin de formation sous forme de QCM

Durée : 1 jour soit 7heures

Tarif inter : 310 euros

Tarif intra sur demande

Effectifs : Groupe de 6



ÊTRE CAPABLE DE :

Réaliser un accompagnement des parents lors d'un bain enveloppé

OBJECTIFS PEDAGOGIQUES DE LA FORMATION

Connaître les différents types de bain

Avoir des connaissances sur les besoins de bébé, les liens d'attachement et le développement de la parentalité

Découvrir la philosophie des soins de développement

Savoir observer un bébé

Acquérir les compétences à la réalisation d'un bain enveloppé

DEROULEMENT DE LA FORMATION

Partie 1 - La théorie Apport des connaissances

Partie 2 - QCM - Evaluation des connaissances théoriques

Partie 3 - Mise en situation- présenter un accompagnement

Partie 4 - Evaluation des connaissances théoriques et pratiques

Partie 5- Validation des acquis

Public

Professionnels de santé
Professionnels de l'enfance et la petite enfance

Pré-requis : Aucun

Méthodes moyens pédagogiques

Explications théoriques suivies de pratiques guidées puis de mises en autonomie
Supports de formation
Examen de fin de cursus

Méthodes d'évaluation des acquis

Mise en situation en petits groupes et restitution à l'ensemble des participants
Contrôle continu par des questionnements
Evaluation de fin de formation sous forme de QCM

Durée : 1 jour soit 7 heures

Tarif inter : 310 euros

Tarif intra sur demande

Effectifs : Groupe de 4





ÊTRE CAPABLE DE :

Porter un bébé de façon sécuritaire à bras et avec un outil de portage
Pratiquer sur son lieu de travail

OBJECTIFS PEDAGOGIQUES DE LA FORMATION

Identifier les bienfaits du portage pour le porteur et le porté
Connaître les différentes techniques de portage et l'histoire socioculturelle de cette pratique
Intégrer toutes les règles de sécurité
Connaître la physiologie de bébé pour une bonne manipulation
Connaître les principaux avantages et inconvénients des techniques de portage
Porter en toute sécurité et de façon physiologique sur son lieu de travail

DEROULEMENT DE LA FORMATION

Partie 1-La théorie Apport des connaissances autour du portage, physiologie du bébé, sécurité, Histoire du portage
Partie 2-La pratique Apprentissage différents outils et techniques
Partie 3-Mise en situation
Partie 4-Evaluation des connaissances théoriques et pratiques
Partie 5-Validation des acquis

Public:

Professionnels de santé
Professionnels de l'enfance et la petite enfance

Pré-requis : Aucun

Méthodes moyens pédagogiques

Explications théoriques suivies de pratiques guidées puis de mises en autonomie
Supports de formation
Examen de fin de cursus

Méthodes d'évaluation des acquis

Mise en situation en petits groupes et restitution à l'ensemble des participants
Contrôle continu par des questionnements
Evaluation de fin de formation sous forme de QCM

Durée : 2 jours soit 14 heures

Tarif inter : 420 euros

Tarif intra sur demande

Effectifs : Groupe de 6

Cette formation ne permet pas d'animer un atelier de portage

Nouvelle formation



DÉTENTE - RELAXATION



● LE YOGA DE L'ENFANT





ÊTRE CAPABLE DE :

- Prendre en charge les parents et répondre à leurs questions en leur communiquant des informations sur le yoga pour les bébés
- Mener un atelier avec les parents et leurs enfants
- Acquérir les techniques de postures de bébé yoga

OBJECTIFS PEDAGOGIQUES DE LA FORMATION

- Acquérir et maîtriser les techniques de posture de yoga bébé
- Savoir développer son projet d'animation : atelier en séance individuelle ou en groupe
- Découvrir les bienfaits de la pratique du yoga bébé en termes de développement au niveau physique, psychique et émotionnel
- S'approprier différents outils accompagnant la séance de yoga bébé (support musical, créativité, respiration, échauffement et relaxation)

DEROULEMENT DE LA FORMATION

Partie 1 – La théorie Qu'est-ce que le yoga bébé.

- Le développement psychomoteur du bébé de 0 à 3 ans
- Les bienfaits du yoga pour les jeunes enfants
- Les postures yoga bébé
- La préparation de l'atelier : construction organisation et animation
- Matériel pédagogique pour les ateliers
- Communiquer autour de cette pratique

Partie 2 – La pratique -Création d'un atelier

Partie 3 - Mise en situation – présenter son atelier

Partie 4 - Evaluation des connaissances théoriques et pratiques

Partie 5- Validation des acquis

Public

Professionnels de santé et de la petite enfance, ou de la relation d'aide
Personnes en reconversion professionnelle

Pré-requis : Aucun

Méthodes moyens pédagogiques

Explications théoriques suivies de pratiques guidées puis de mises en autonomie
Supports de formation
Examen de fin de cursus

Méthodes d'évaluation des acquis

Mise en situation en petits groupes et restitution à l'ensemble des participants
Contrôle continu par des questionnements
Evaluation de fin de formation sous forme de QCM

Durée : 2 jours soit 14 heures

Tarif inter : 420 euros

Tarif intra sur demande

Effectifs : Groupe de 6

10/10

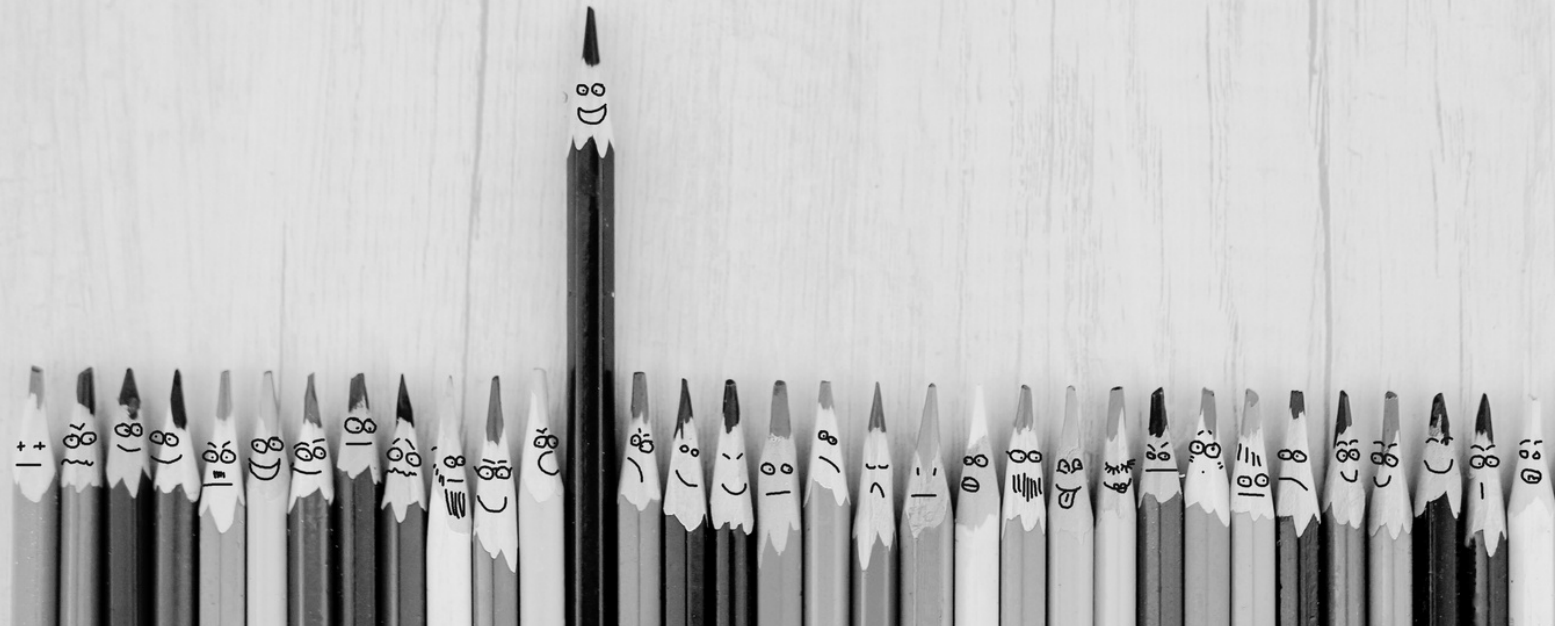


Formation intéressante qui aborde le développement de l'enfant et les réflexes archaïques sans quoi on ne peut faire grand chose. Outils fournis pour chaque tranche d'âge avec déroulement de l'atelier. Nathalie



BIEN-ÊTRE DES PROFESSIONNELS

- PRENDRE SOIN DE SOI ET PRÉVENIR L'ÉPUISEMENT PROFESSIONNEL
- GESTION DU STRESS EN SITUATION PROFESSIONNELLE
- PRÉVENTION DE LA VIOLENCE EDUCATIVE ORDINAIRE



ÊTRE CAPABLE DE :

A l'issue de la formation, le stagiaire sera en mesure de préserver son bien-être et sa santé au travail par une attention à soi et par la mise en place d'actions de prévention de l'épuisement professionnel

OBJECTIFS PEDAGOGIQUES DE LA FORMATION

Comprendre le prendre soin de soi

Identifier et comprendre l'épuisement professionnel (formes, causes, symptômes ...)

Identifier et comprendre l'épuisement du travail à domicile

Identifier et respecter

DEROULEMENT DE LA FORMATION

Partie 1 - La théorie -Apport des connaissances

Partie 2 - QCM - Evaluation des connaissances théoriques

Partie 3 -Evaluation des connaissances théoriques et pratiques

Partie 5- Validation des acquis

Public

TOUT PUBLIC

Pré-requis : Aucun

Méthodes moyens pédagogiques

Explications théoriques suivies de pratiques guidées puis de mises en autonomie
Supports de formation
Examen de fin de cursus

Méthodes d'évaluation des acquis

Mise en situation en petits groupes et restitution à l'ensemble des participants
Contrôle continu par des questionnements
Evaluation de fin de formation sous forme de QCM

Durée : 3 jours soit 21 heures

Tarif inter : 540 euros

Tarif intra sur demande

Effectifs : Groupe de 6



ÊTRE CAPABLE DE :

Gérer au quotidien les influences de son stress sur son activité professionnelle et ainsi proposer un accompagnement de qualité.

OBJECTIFS PEDAGOGIQUES DE LA FORMATION

Comprendre ce qu'est le stress

Identifier les sources de stress

Découvrir la notion de reprendre le contrôle
Apprendre à se protéger des intrusions
Définir le lâcher prise
Apprendre à gérer la relation

DEROULEMENT DE LA FORMATION

Partie 1 - La théorie -Apport des connaissances
Partie 2 - QCM - Evaluation des connaissances théoriques
Partie 3 - Evaluation des connaissances théoriques et pratiques
Partie 5- Validation des acquis

Public
TOUT PUBLIC

Pré-requis : Aucun

Méthodes moyens pédagogiques
Explications théoriques suivies de pratiques guidées puis de mises en autonomie
Supports de formation
Examen de fin de cursus

Méthodes d'évaluation des acquis
Mise en situation en petits groupes et restitution à l'ensemble des participants
Contrôle continu par des questionnements
Evaluation de fin de formation sous forme de QCM

Durée : 2 jours soit 14 heures
Tarif inter : 540 euros
Tarif intra sur demande

Effectifs : Groupe de 6





ÊTRE CAPABLE DE :

Se situer dans une démarche bienveillante envers les enfants accueillis tout en prévenant les situations de « douces violences » du quotidien.

OBJECTIFS PEDAGOGIQUES DE LA FORMATION

Intégrer le concept de « douces violences » et la loi contre la violence éducative ordinaire

Intégrer les impacts des « douces violences » sur le développement de l'enfant

Intégrer les principes fondamentaux de bienveillance dans l'accompagnement

Acquérir des outils en prévention des « douces violences »

Différencier le comportement de l'être

DEROULEMENT DE LA FORMATION

Partie 1 - La théorie -Apport des connaissances

Partie 2 - QCM - Evaluation des connaissances théoriques

Partie 3 - Evaluation des connaissances théoriques et pratiques

Partie 5- Validation des acquis

Public

Professionnels de l'enfance et de la petite enfance

Pré-requis : Aucun

Méthodes moyens pédagogiques

Explications théoriques suivies de pratiques guidées puis de mises en autonomie
Supports de formation
Examen de fin de cursus

Méthodes d'évaluation des acquis

Mise en situation en petits groupes et restitution à l'ensemble des participants
Contrôle continu par des questionnements
Evaluation de fin de formation sous forme de QCM

Durée : 2 jours soit 14 heures

Tarif inter : 640 euros

Tarif intra sur demande

Effectifs : Groupe de 6



LA RELATION D'ACCOMPAGNEMENT PAR LE TOUCHER



- LE MASSAGE BÉBÉ
- LE MASSAGE DE LA FUTURE MAMAN
- LE MASSAGE REBOZO



ÊTRE CAPABLE DE :

Prendre en charge un groupe de personne
Mener un massage bébé
Accompagner des personnes en couple avec des protocoles de massage avec bébé

OBJECTIFS PEDAGOGIQUES DE LA FORMATION

- Identifier et accompagner les parents dans l'apprentissage des différentes techniques de massage
- Identifier et comprendre les différentes méthodes et protocoles du massage bébé, ainsi que leurs histoires
- Identifier les différentes étapes du développement du bébé et de ses besoins
- Les intégrer dans un accompagnement (Séance parents / bébés)
- Animer un atelier ou une séance parents/bébés

DEROULEMENT DE LA FORMATION

- Module 1-Accueil et présentation (Le massage bébé au travers du monde et des cultures)
- Module 2-Les conditions d'environnement, (Anatomie, bienfait et contre-indications)
- Module 3-Développement du bébé afin d'adapter sa pratique aux différents âges.
- Module 4-Créer un déroulé de séance ou d'atelier en lien avec la/les familles.
- Module 5-Mise en situation – Etude de cas
- Module 6-Evaluation des connaissances théoriques et pratiques
- Module 7-Validation des acquis

Public

Professionnels de santé et de la petite enfance, ou de la relation d'aide
Personnes en reconversion professionnelle

Pré-requis : Aucun

Méthodes moyens pédagogiques

Explications théoriques suivies de pratiques guidées puis de mises en autonomie
Supports de formation
Examen de fin de cursus

Méthodes d'évaluation des acquis

Mise en situation en petits groupes et restitution à l'ensemble des participants
Contrôle continu par des questionnements
Evaluation de fin de formation sous forme de QCM

Durée : 2 jours soit 14 heures

Tarif inter : 420 euros

Tarif intra sur demande

Effectifs : Groupe de 6

9.8/10



*Formation très enrichissante. On nous donne beaucoup de clés afin de se lancer dans son aventure de création d'entreprise.
Manon*





ÊTRE CAPABLE DE :

Accueillir la cliente dans un environnement favorable à la détente
Adapter son protocole de façon personnalisé
Mener un massage pour la future maman
Accueillir et accompagner les émotions de la femme avec une attitude professionnelle douce et bienveillante

OBJECTIFS PEDAGOGIQUES DE LA FORMATION

- Identifier les différentes étapes du protocole de massage pour la future maman
- Acquérir et comprendre les contre-indications
- Comprendre les différentes étapes de la grossesse
- Pratiquer un massage femme enceinte

DEROULEMENT DE LA FORMATION

Module 1-Accueil et présentation du massage femme enceinte
Module 2- Les conditions d'environnement, (posture, bienfaits et contre-indications)
Module 3- Les différentes étapes de la grossesse et le développement.
Module 4- Créer un déroulé de séance avec entrainement du protocole
Module 5- Mise en situation – Etude de cas
Module 6- Evaluation des connaissances théoriques et pratiques
Module 7- Validation des acquis

Public

Professionnels de santé et de la petite enfance, ou de la relation d'aide.
Personnes en reconversion professionnelle

Pré-requis : Aucun

Méthodes moyens pédagogiques

Explications théoriques suivies de pratiques guidées puis de mises en autonomie
Supports de formation
Examen de fin de cursus

Méthodes d'évaluation des acquis

Mise en situation en petits groupes et restitution à l'ensemble des participants
Contrôle continu par des questionnements
Evaluation de fin de formation sous forme de QCM

Durée : 2 jours soit 14 heures

Tarif inter : 420 euros

Tarif intra sur demande

Effectifs : Groupe de 6





ÊTRE CAPABLE DE :

Accueillir la cliente dans un environnement favorable à la détente
 Adapter son protocole de façon personnalisé
 Mener un massage REBOZO
 Accueillir et accompagner les émotions de la femme avec une attitude professionnelle douce et bienveillante

OBJECTIFS PEDAGOGIQUES DE LA FORMATION

Identifier les différentes étapes du protocole de massage REBOZO
 Acquérir et comprendre les contre-indications
 Pratiquer un massage REBOZO
 Comprendre les différentes étapes de l'accouchement

DEROULEMENT DE LA FORMATION

Module 1 – Accueil et présentation du massage REBOZO
 Module 2- Les conditions d'environnement, (bienfaits et contre-indications)
 Module 3 – Les différentes étapes de l'accouchement
 Module 4- Créer un déroulé de séance avec entraînement du protocole
 Module 5- Mise en situation – Etude de cas
 Module 6 – Evaluation des connaissances théoriques et pratiques
 Module 7 - Validation des acquis

Public

Professionnels de santé et de la petite enfance, ou de la relation d'aide.
 Personnes en reconversion professionnelle

Pré-requis : Aucun

Méthodes moyens pédagogiques

Explications théoriques suivies de pratiques guidées puis de mises en autonomie
 Supports de formation
 Examen de fin de cursus

Méthodes d'évaluation des acquis

Mise en situation en petits groupes et restitution à l'ensemble des participants
 Contrôle continu par des questionnements
 Evaluation de fin de formation sous forme de QCM

Durée : 2 jours soit 14 heures

Tarif inter : 420 euros

Tarif intra sur demande

Effectifs : Groupe de 6





LA SÉCURITÉ

- PRÉVENTION DES ACCIDENTS DOMESTIQUES ET APPRENTISSAGE DES GESTES DE PREMIERS SECOURS PÉDIATRIQUES
- ANIMER DES ATELIERS DE PRÉVENTION DES ACCIDENTS DOMESTIQUES ET GESTION DE L'URGENCE AUPRÈS DES FUTURS ET JEUNE PARENTS
- ANIMER DES ATELIERS DE PRÉVENTION DES ACCIDENTS DOMESTIQUES ET GESTION DE L'URGENCE AUPRÈS DES FUTURS ET JEUNES PARENTS.





ÊTRE CAPABLE DE :

De prendre en charge un enfant ou un nourrisson en situation d'urgence jusqu'à l'arrivée des secours

OBJECTIFS PEDAGOGIQUES DE LA FORMATION

Identifier et comprendre les différentes situations de danger

Identifier et comprendre les principaux « accidents domestiques »

Analyser la technique à mettre en œuvre pour répondre au danger

Pratiquer les gestes de premiers secours avant l'arrivée des secours

DEROULEMENT DE LA FORMATION

Partie 1 – La théorie

Module 1 – Identifier et comprendre les principaux « accidents domestiques »

- Les numéros d'urgence
- L'étouffement
- La perte de connaissance
- Les plaies
- Les brûlures
- Les malaises
- Le massage cardiaque
- Les saignements

Module 2 – Les chiffres autour des accidents domestiques

Module 3- Prévention mort subite du nourrisson

Module 4 - Prévention syndrome du bébé secoué

Partie 2 – La pratique

Module 1 - Apprentissage des gestes de premiers secours.

Module 2 - Pratique sur mannequins de formation.

Module 3 - Mise en situation et jeux de rôle

Module 4 - Evaluation des connaissances théoriques et pratiques

Module 5- Validation des acquis

Nouvelle formation



Public

TOUT PUBLIC

Pré-requis : Aucun

Méthodes moyens pédagogiques

Explications théoriques suivies de pratiques guidées puis de mises en autonomie
Supports de formation
Examen de fin de cursus

Méthodes d'évaluation des acquis

Mise en situation en petits groupes et restitution à l'ensemble des participants
Contrôle continu par des questionnements
Evaluation de fin de formation sous forme de QCM

Durée : 1 jour soit 7 heures

Tarif inter : 350 euros

Tarif intra sur demande

Effectifs : Groupe de 6



ANIMER DES ATELIERS DE PRÉVENTION DES ACCIDENTS DOMESTIQUES ET GESTION DE L'URGENCE AUPRÈS D'UN JEUNE PUBLIC



ÊTRE CAPABLE DE :

Donner une sensibilisation aux dangers de la maison

De prendre en charge un groupe de personne

OBJECTIFS PEDAGOGIQUES DE LA FORMATION

Connaitre les différents supports disponibles

Être capable de créer ses propres supports de formation.

Connaitre les principaux « accidents domestiques »

Connaitre les outils d'animation d'un atelier prévention pour un jeune public

Connaitre les outils d'animation d'un atelier prévention pour des adultes

DEROULEMENT DE LA FORMATION

Partie 1 – La théorie - Apport des connaissances autour des accidents domestiques

Partie 2 – Création d'un atelier de prévention

Partie 3 - Evaluation des connaissances théoriques et pratiques

Partie 4- Validation des acquis

Public

Professionnels de santé et de la petite enfance
Bénévoles d'association de soutien à l'allaitement accrédités
Personnes en reconversion professionnelle

Pré-requis : Aucun

Méthodes moyens pédagogiques

Explications théoriques suivies de pratiques guidées puis de mises en autonomie
Supports de formation
Examen de fin de cursus

Méthodes d'évaluation des acquis

Mise en situation en petits groupes et restitution à l'ensemble des participants
Contrôle continu par des questionnements
Evaluation de fin de formation sous forme de QCM

Durée : 1 jour soit 7 heures

Tarif inter : 350 euros

Tarif intra sur demande

Effectifs : Groupe de 6

10/10



*Au top !! merci pour les petites astuces ! pour le matériel très varié.
Pour ce qui est du contenu, très adapté et permet d'être plus à l'aise sur le sujet.
Je recommande la formation +++ Jessica*





ÊTRE CAPABLE DE :

De donner une sensibilisation des accidents domestiques et de la gestion de l'urgence.

De prendre en charge un groupe de personne.

OBJECTIFS PEDAGOGIQUES DE LA FORMATION

Identifier les dangers de la maison.

Etre sensibilisé aux gestes de premiers secours pédiatriques

Comprendre l'importance de sensibiliser les parents aux risques domestique.

Etre capable de savoir réagir face à une situation d'urgence

Savoir animer des ateliers de prévention des accidents domestiques et gestion de l'urgence.

DEROULEMENT DE LA FORMATION

Partie 1 – La théorie - Apport des connaissances autour des accidents domestiques

Partie 2 – Création d'un atelier de prévention

Partie 3 - Evaluation des connaissances théoriques et pratiques

Partie 4- Validation des acquis

Public

Professionnels de la petite enfance, animateurs, personnels des écoles et des collectivités, enseignants.

Pré-requis : Aucun

Méthodes moyens pédagogiques

Explications théoriques suivies de pratiques guidées puis de mises en autonomie
Supports de formation
Examen de fin de cursus

Méthodes d'évaluation des acquis

Mise en situation en petits groupes et restitution à l'ensemble des participants
Contrôle continu par des questionnements
Evaluation de fin de formation sous forme de QCM

Durée : 3 jours soit 21 heures

Tarif inter : 600 euros

Tarif intra sur demande

Effectifs : Groupe de 6





LA PARENTALITÉ

- LES ENJEUX PARTICULIERS DE L'ACCOMPAGNEMENT, UNE POSTURE QUI PREND SOIN
- PROCESSUS DU DÉsir DE PARENTALITÉ ET ACCOMPAGNEMENT



ÊTRE CAPABLE DE :

Prendre en charge les parents et répondre à leurs questions en leur communiquant des informations, et en respectant leur choix

Mener un accompagnement

Accompagner, écouter les parents et répondre à leurs questions en leur communiquant des informations fiables

Adapter une posture professionnelle efficace dans le soutien à la parentalité

OBJECTIFS PEDAGOGIQUES DE LA FORMATION

Intégrer les compétences et les postures professionnelles
Définir les enjeux, risques et limites du champ d'intervention

DEROULEMENT DE LA FORMATION

Partie 1 - La théorie

Partie 2 - QCM - Evaluation des connaissances théoriques

Partie 3- Validation des acquis

Public

Professionnels de la petite enfance, et de l'enfance

Professionnels de santé ou de la relation d'aide

Personnes en reconversion professionnelle

Pré-requis : Aucun

Méthodes moyens pédagogiques

Explications théoriques suivies de pratiques guidées puis de mises en autonomie
Supports de formation
Examen de fin de cursus

Méthodes d'évaluation des acquis

Mise en situation en petits groupes et restitution à l'ensemble des participants
Contrôle continu par des questionnements
Evaluation de fin de formation sous forme de QCM

Durée : 1 jour soit 7heures

Tarif inter : 310 euros

Tarif intra sur demande

Effectifs : Groupe de 6





ÊTRE CAPABLE DE :

Prendre en charge les parents et répondre à leurs questions en leur communiquant des informations

Mener un accompagnement

Accompagner, écouter les parents et répondre à leurs questions en leur communiquant des informations fiables

OBJECTIFS PEDAGOGIQUES DE LA FORMATION

- Définition du processus de parentalité
- Origine du désir de parentalité
- Elaboration du processus de parentalité

DEROULEMENT DE LA FORMATION

- Partie 1 - La théorie
- Partie 2 - QCM - Evaluation des connaissances théoriques
- Partie 3- Validation des acquis

Public

Professionnels de la petite enfance, et de l'enfance

Professionnels de santé ou de la relation d'aide

Personnes en reconversion professionnelle

Pré-requis : Aucun

Méthodes moyens pédagogiques

Explications théoriques suivies de pratiques guidées puis de mises en autonomie.
Supports de formation
Examen de fin de cursus

Méthodes d'évaluation des acquis

Mise en situation en petits groupes et restitution à l'ensemble des participants
Contrôle continu par des questionnements
Evaluation de fin de formation sous forme de QCM

Durée : 1 jour soit 7 heures

Tarif inter : 270 euros

Tarif intra sur demande

Effectifs : Groupe de 6



LES PARCOURS DE FÉCONDITÉ



- DEVENIR ACCOMPAGNANTES AUX PARCOURS DE FÉCONDITÉ
- HYGIÈNE DE VIE ET FERTILITÉ





ÊTRE CAPABLE DE :

Prendre en charge un couple en désir d'enfant en accompagnement pré conception
Mener un accompagnement bien-être
Accompagner des personnes en désir d'enfant dans des parcours intimes et complexe

OBJECTIFS PEDAGOGIQUES DE LA FORMATION

- Identifier et comprendre les différentes méthodes de procréation médicalement assistées, autorisées en France
- Identifier les acteurs de la PMA
- Décrire les différentes étapes d'un parcours PMA
- Identifier et comprendre les causes d'infertilité
- Expliquer les 4 types de solutions médicales apportés aux couples en PMA
- Expliquer les 5 types de solutions non médicales apportés aux couples en PMA
- Découvrir les bienfaits des outils bien-être qui facilitent la fertilité. Les intégrer dans un accompagnement.
- Savoir développer son projet d'entretien

DEROULEMENT DE LA FORMATION

Partie 1 – La théorie

Module 1-Comprendre la fertilité et ses enjeux
Module 2-Identifier et comprendre les parcours de fécondités
Module 3-Identifier les différents outils au service de la fertilité
Module 4-Etablir le bilan de situation
Module 5-Etablir un point de situation vision relation d'aide

Partie 2 – La pratique

Module1-Création d'une séance d'accompagnement
Module2-Le rôle d'accompagnante en fertilité

Partie 3 - Mise en situation - Présenter un accompagnement

Partie 4 - Evaluation des connaissances théoriques et pratiques

Partie 5- Validation des acquis

Public

Professionnels de la relation d'aide et du bien être (coach, naturopathe, sophrologue...).

Personnes en reconversion professionnelle.

Pré-requis : Aucun

Méthodes moyens pédagogiques

Explications théoriques suivies de pratiques guidées puis de mises en autonomie
Supports de formation
Examen de fin de cursus

Méthodes d'évaluation des acquis

Mise en situation en petits groupes et restitution à l'ensemble des participants
Contrôle continu par des questionnements
Evaluation de fin de formation sous forme de QCM

Durée : 3 jours soit 21 heures

Tarif inter : 540 euros

Tarif intra sur demande

Effectifs : Groupe de 6

10/10



Formation qui permet de prendre son envol dans l'accompagnement bien-être des couples en parcours PMA, merci Julie pour ta patience et ton écoute.



ÊTRE CAPABLE DE :

Prendre en charge un couple en désir d'enfant en accompagnement pré conception.
 Mener un accompagnement
 Hygiène de vie
 Accompagner des personnes en désir d'enfant dans des parcours intimes et complexes

OBJECTIFS PEDAGOGIQUES DE LA FORMATION

- Définir la naturopathie, les tempéraments hippocratiques et pourquoi se préparer à se concevoir
- Comprendre le processus de vigilance et les limites des accompagnements PMA
- Comprendre le notion de fertilité
- Identifier les maladies qui affectent la fertilité (endométriose, adénomyose, sopk, iop...)
- Comprendre la microbiote et troubles de la thyroïde
- Intégrer les notions d'alimentation et de micronutrition
- Comprendre les perturbateurs endocriniens
- Définir l'hygiène de vie au service de la fertilité (stress, sommeil, activité physique)
- Identifier les compléments alimentaires, et les plantes pour optimiser la fertilité
- Comprendre l'infertilité masculine

DEROULEMENT DE LA FORMATION

Partie 1 - La théorie Apport des connaissances
 Partie 2 - QCM - Evaluation des connaissances théoriques
 Partie 3 - Mise en situation - Présenter un accompagnement
 Partie 4 - Evaluation des connaissances théoriques et pratiques
 Partie 5- Validation des acquis

Public

Professionnels de la relation d'aide et du bien-être (coach, naturopathe, sophrologue...).

Personnes en reconversion professionnelle.

Pré-requis : Aucun

Méthodes moyens pédagogiques

Explications théoriques suivies de pratiques guidées puis de mises en autonomie
 Supports de formation
 Examen de fin de cursus

Méthodes d'évaluation des acquis

Mise en situation en petits groupes et restitution à l'ensemble des participants
 Contrôle continu par des questionnements
 Evaluation de fin de formation sous forme de QCM

Durée : 2 jours soit 14 heures

Tarif inter : 410 euros

Tarif intra sur demande

Effectifs : Groupe de 6





VOTRE PROJET

- ACCOMPAGNEMENT ET DÉVELOPPEMENT DE VOTRE PROJET PROFESSIONNEL



ÊTRE CAPABLE DE :

Faire un point de situation globale sur votre projet
Connaitre les obligations légales et administratives
Mieux se connaître
Ouvrir mon entreprise

OBJECTIFS PEDAGOGIQUES DE LA FORMATION

Identifier et comprendre les différentes étapes pour ouvrir une entreprise
Définir son propre concept
Prendre confiance en ses capacités
Identifier mes qualités et faiblesses pour la réalisation de mon projet
Découvrir les différents outils de communication
Les intégrer dans ma personnalité et mon projet

DEROULEMENT DE LA FORMATION

Partie 1 – La théorie

Module 1 – Je présente mon projet
Module 2 – Identifier et comprendre les différentes étapes pour le réaliser
Module 3- La confiance en soi
Module 4 - Etablir le bilan de situation
Module 5- Communication

Partie 2 – La pratique

Module1-Création pas à pas de votre projet
Module2- réalisation des démarches

Partie 3- Validation des acquis

Public

TOUT PUBLIC

Pré-requis : Aucun

Méthodes moyens pédagogiques

Explications théoriques suivies de pratiques guidées puis de mises en autonomie
Supports de formation
Examen de fin de cursus

Méthodes d'évaluation des acquis

Mise en situation en petits groupes et restitution à l'ensemble des participants
Contrôle continu par des questionnements
Evaluation de fin de formation sous forme de QCM

Durée : 1 jour soit 7 heures

Tarif inter : 280 euros

Tarif intra sur demande

Effectifs : Groupe de 6

9.8/10



Formation très enrichissante. On nous donne beaucoup de clés afin de se lancer dans son aventure de création d'entreprise.
Manon



PARCOURS DE FORMATION

COLLECTION



Le parcours de formation est un dispositif d'accompagnement de 5 jours pouvant s'apparenter à un itinéraire d'apprentissage. Il s'organise de manière progressive avec des niveaux de difficulté graduels. Il regroupe différents modules, avec des objectifs distincts liés par le même projet global.

- LA RELATION D'AIDE PAR LE TOUCHER
- LES NEUROSCIENCES
- L'ANIMATION D'ATELIER
- FERTILITÉ
- LE BIEN-ÊTRE DE LA FEMME



Parcours



LA RELATION D'AIDE PAR LE TOUCHER

P R O F E S S I O N N A L I S A N T

Ce cursus est un projet professionnel à part entière, pensé par une équipe pédagogique et ses référents, pour apporter au futur praticien divers outils lui permettant d'accompagner les familles sur le vaste sujet qu'est la parentalité.

Partie 1 – Le massage du bébé et de l'enfant

Partie 2 – Le massage de la future maman

Partie 3 – Le massage REBOZO

35 heures de formation

En fin de semaine : une mise en situation devant les référents, permettra la validation des acquis.





Parcours



LES NEUROSCIENCES

PROFESSIONNALISANT

Ce cursus est un projet professionnel à part entière, pensé par une équipe pédagogique et ses référents, pour apporter au futur praticien divers outils lui permettant d'accompagner les familles sur le vaste sujet qu'est la parentalité.

Partie 1 – La théorie de l'attachement

Partie 2 – Les émotions de l'enfant

35 heures de formation

En fin de semaine : une mise en situation devant les référents, permettra la validation des acquis.





Parcours



RELAXATION - DÉTENTE

PROFESSIONNALISANT

Ce cursus est un projet professionnel à part entière, pensé par une équipe pédagogique et ses référents, pour apporter au futur praticien divers outils lui permettant d'accompagner les familles sur le vaste sujet qu'est la parentalité.

Partie 1 – Le yoga bébé

Partie 2 – La réflexologie bébé

Partie 3 – La relaxation / méditation

35 heures de formation

En fin de semaine : une mise en situation devant les référents, permettra la validation des acquis.





Parcours



FERTILITÉ

PROFESSIONNALISANT

Ce cursus est un projet professionnel à part entière, pensé par une équipe pédagogique et ses référents, pour apporter au futur praticien divers outils lui permettant d'accompagner les familles sur le vaste sujet qu'est la parentalité.

Partie 1 – Les parcours de fécondité

Partie 2 – Hygiène de vie et fertilité

35 heures de formation

En fin de semaine : une mise en situation devant les référents, permettra la validation des acquis.





Parcours



LE BIEN ÊTRE DE LA FEMME

PROFESSIONNALISANT

Ce cursus est un projet professionnel à part entière, pensé par une équipe pédagogique et ses référents, pour apporter au futur praticien divers outils lui permettant d'accompagner les familles sur le vaste sujet qu'est la parentalité.

Partie 1 – Le bien-être de la femme enceinte

Partie 2 – Le bien-être de la jeune maman (Post-partum)

35 heures de formation

En fin de semaine : une mise en situation devant les référents, permettra la validation des acquis.





CURSUS

P R O F E S S I O N N A L I S A N T

Les notions fondamentales du soutien et de l'accompagnement des familles à la parentalité

Ce cursus est un projet professionnel à part entière, pensé par une équipe pédagogique et ses référents, pour apporter au futur praticien divers outils lui permettant d'accompagner les familles sur le vaste sujet qu'est la parentalité.

1. Votre projet professionnel
2. Les Neurosciences
3. La psychologie périnatale
4. Les besoins de l'enfant
5. Les Enjeux du soutien à la parentalité
6. Adapter une posture professionnelle
7. La jeune maman et son bien-être
8. Animation d'un atelier parents enfants

126 heures de formation

une mise en situation devant jury, pour validation des acquis



FORMATRICES



STÉPHANIE

coach professionnelle certifiée et formatrice en communication interpersonnelle et en parentalité. Spécialisée dans l'accompagnement des familles et dans la formation des professionnels de l'enfance et la petite enfance depuis plusieurs années. Formée en programmation neuro linguistique, en analyse transactionnelle, en analyse systémique.



LIDIA

Consultante en lactation certifiée IBCLC depuis 2011, infirmière, j'accompagne depuis 15 ans les familles sur le chemin de la parentalité à l'aide d'outils spécifiques (portage physiologique, massages bébé et réflexologie bébé affective, réflexes archaïques, soins post partum maternels). Je suis aussi Co présidente d'une association de soutien à l'allaitement



NAÏMA

Infirmière et naturopathe certifiée. Spécialisée dans l'accompagnement des troubles féminins. Formé aux différentes approches du mieux-être. Et plus de 5 ans d'expérience en milieu d'hospitalier.



CLÉMENTINE

Formatrice Prévention secours civiques et santé, et sécurité au travail. Consultante en sécurité domestique.



CAROLINE

Naturopathe et professeur de Yoga certifiée



CHRISTELLE

Auxiliaire de puériculture depuis 20 ans. Chef d'entreprise spécialisée dans l'approche de la petite enfance



KAREN

DU d'éthologie clinique de l'attachement et des systèmes familiaux sous l'enseignement de Boris Cyrulnik et Michel Delage. Formée à la méthode de communication relationnelle ESPERE de Jacques Salomé. Expérience en parentalité depuis 14 ans



MÉLANIE

Éducatrice de jeunes enfants en libéral monitrice de portage certifiée. Expérience de plus de 10 ans dans la petite enfance



JULIE

Spécialisée dans l'accompagnement holistique depuis plus de 10 ans. Formé aux différentes approches de mieux-être et plus de 20 ans d'expérience en gestion d'entreprise. Fondatrice et directrice de la maison de COLEEN

QUALIOP

Coleen a obtenu la certification Qualiopi en tant qu'organisme de formation. Ceci vous offre :

- ➔ La sécurité nécessaire pour confier vos projets de formation à un organisme certifié, reconnu par l'état.
- ➔ L'assurance d'une démarche de qualité et de traçabilité des actions menées.
- ➔ L'accès aux financements publics pour la prise en charge potentielle de vos formations professionnelles.

LES FINANCEMENTS

➔ Pour les salariés - Prendre contact avec votre service ressources humaines qui se mettra, après accord, en lien avec votre OPCO.

Les OPCO : Opérateurs de compétences sont des organismes agréés par l'Etat dont le rôle est de vous accompagner dans le financement de votre formation professionnelle. Il existe 11 OPCO qui représentent l'ensemble des branches professionnelles en France, regroupées par secteur. Après une demande de prise en charge de votre formation auprès d'un conseiller pour valider votre projet, votre formation sera prise en charge partiellement ou dans sa globalité.

➔ Pour les indépendants ou auto-entrepreneur - profession libérale -Votre projet de formation professionnelle peut relever du FIFPL, fond d'assurance formation au service des professionnels libéraux. Prendre contact avec eux, avec une copie du programme de la formation ainsi que le devis.

➔ Pour les dirigeants d'entreprise

Vous avez épuisé vos possibilités de financements auprès de votre fond d'assurance formation ou de votre OPCO ? Sachez que vous pouvez bénéficier du crédit d'impôt si vous financez vous-même vos formations. Aussi, lorsque vous prenez la formation à votre charge, les heures que vous consacrez à vous former vous donnent droit à un crédit d'impôt. Ce crédit est limité à 40 heures par an.



MODALITÉS ET DÉLAIS D'ACCÈS

Concernant les actions Inter-entreprises

· Le délai d'accès est fixé préalablement par la publication de notre calendrier de formation dont la planification pour les premières sessions est établie d'une année sur l'autre et de nouvelles planifications viennent s'ajouter en cours d'année. Généralement, nos programmes de formation sont proposés à une fréquence semestrielle.

Concernant les actions intra-entreprises

· Les délais d'accès moyens sont généralement inférieurs à 1 mois à compter de la date de signature de votre demande. Ce délai suppose que les dates de planification proposées soient rapidement validées par le demandeur de la formation.

Nous accordons de l'importance à ce que les formations répondent parfaitement à vos besoins et soient adaptées à votre contexte.

N'hésitez pas à nous contacter pour échanger et coconstruire une formation sur-mesure.

CONTACT



04.91.19.18.83



contact@lamaisondecoleen.fr



www.lamaisondecoleen.fr



140 rampe Tribord - 83270 Saint-Cyr sur Mer